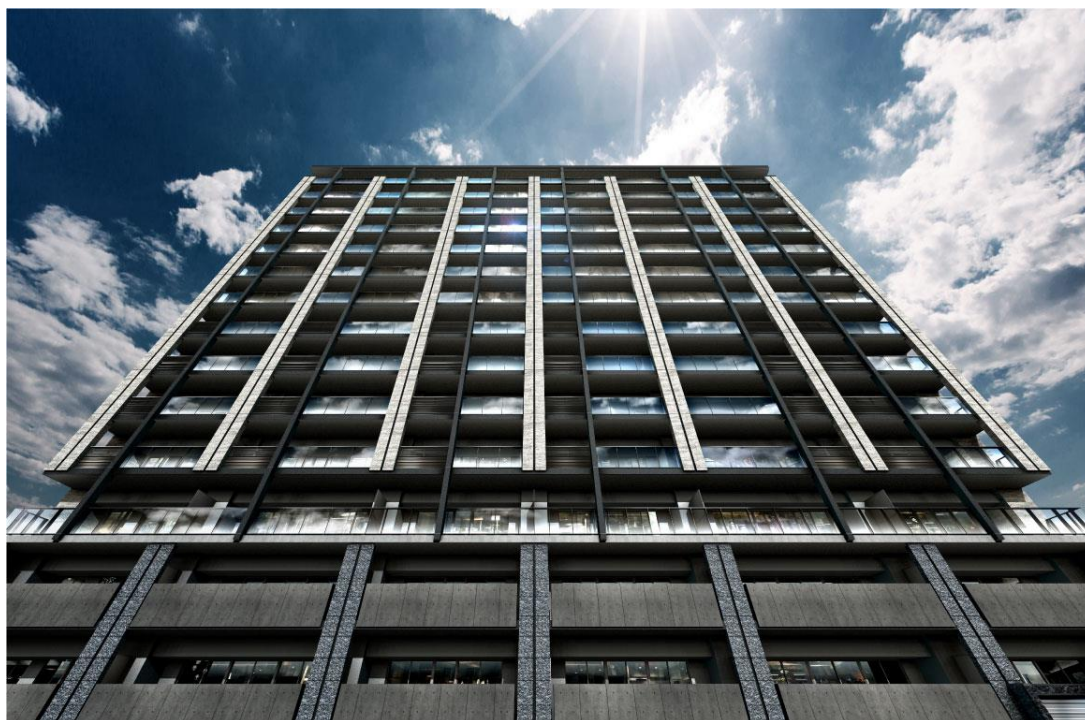


2021年5月24日

株式会社タカラレーベン東北

「レーベン弘前 THE MID TOWER」販売開始のお知らせ ～本物だけが、超えられる。～

株式会社タカラレーベン東北（本社：宮城県仙台市／代表取締役：原忠行）は、5月23日より青森県弘前市において「レーベン弘前 THE MID TOWER」の販売を開始いたしました。



■ コンセプト

この街の、最高峰へ。

全84邸、地上15階デザインタワーレジデンス。「レーベン弘前 THE MID TOWER」始動。

青森の起源として400年以上の歴史に纏うこの美しき街に、かつてない「品と格」を備えたタワーレジデンスが誕生する。それは、一流を知る者が誇りとともに名を刻むに相応しい「銘邸」。

タカラレーベン東北の集大成として誕生するこの唯一無二の邸宅が、すべてを超えていく。



ロケーション

脈々と続く歴史と文化、自然に彩られた美しき都市。

現代から遡ること400年前の慶長16年(1611年)、津軽為信・信枚により築城された弘前城。東北で唯一天守が現存する、まさに時を超えて威容を誇るこの城は、弘前公園の桜とともにこの街の象徴として市民に愛され続けています。また、全国的にも有名な「弘前四大まつり(弘前さくらまつり、弘前ねふた、弘前城菊と紅葉まつり、弘前城雪燈籠まつり)」が四季を彩るなど、雄大な岩木山を背景に、弘前は風光明媚で歴史情緒豊かな都市として、多彩な魅力を備えています。



弘前城菊と紅葉まつり



弘前さくらまつり

新たな中心市街地で手に入れる、充実の日常。

「レーベン弘前 THE MID TOWER」が誕生する駅前エリアは、区画整備により整然とした美しい街並に。徒歩6分の「弘前」駅から電車、バス、タクシーなどを自在に使えるアクセス性をはじめ、イトーヨーカドー、HIROROなどの大型商業施設、公共機関・金融機関などの生活利便施設、多種多様な医療機関、教育施設など、あらゆるものが徒歩圏内に充実。

これからの街の中心エリアとして、暮らしやすさと安心感を抱いていただけることでしょう。



弘前市立病院



イトーヨーカドー弘前店



HIRORO

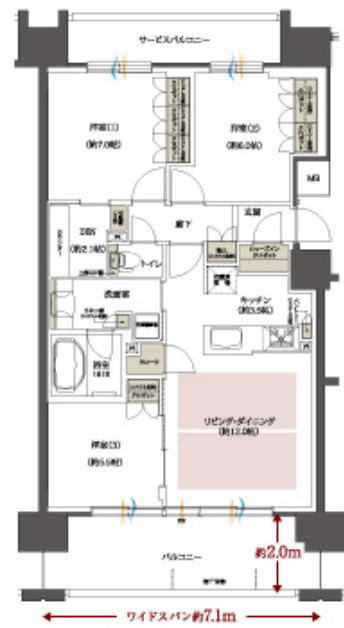
プラン

4LDK・3LDK 広々ファミリープラン。

A type
4LDK
 +WIC+SIC
 専有面積 **90.04㎡**
 (約27.28坪)
 □パルココーナー面積 15.80㎡(約4.77坪)
 □サービスバルコニー面積 12.15㎡(約3.67坪)
 ワイドな2期バルコニーが開放感を演出する
 たまたまの4LDKタイプ
 1620サイズの浴室を、十分なゆとりを感じられます。



D type
3LDK
 +DEN+SIC+C
 専有面積 **80.14㎡**
 (約24.24坪)
 □パルココーナー面積 14.20㎡(約4.29坪)
 □サービスバルコニー面積 6.73㎡(約2.03坪)
 洋室(3)を開放してワイドリビングにもなる
 3LDKタイプ
 家事動線も考慮した水回り、多彩で柔軟な住みやすいバスやトイレのスペースを広く活用できる3LDKタイプの暮らしやすさを体感できる住まいです。



■ 共用設備

ホテルライクな共用空間。

2戸1型プランのメリット

- プライバシーや防犯性が高まる。
- 頼られた人しか使わず、エレベーター利用がスムーズに。
- 南北両面が開口部となり、通風・採光・眺望条件が良くなる。
- 住戸のパブリックとプライベートの空間を分けやすい。



贅沢な住空間を生み出す
2戸1型プランを採用



平置き駐車場 100%とタイヤラック
※隔地駐車場含む ※車種制限がございます



大切な人のために、上質な
ホスピタリティを追求したゲストルーム



Image Photo

ロードヒーティング
※一部除く

■ 設備仕様

先進の設備・仕様をご用意。



参考写真

豊富な収納力が魅力の
シューズインクローゼット



高効率熱源機

ecoジョーズ

高効率型熱源機
エコジョーズ



image illust

断熱性が高く結露も抑える
複層ガラス
※一部除く

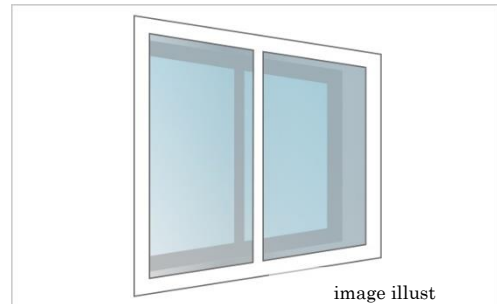
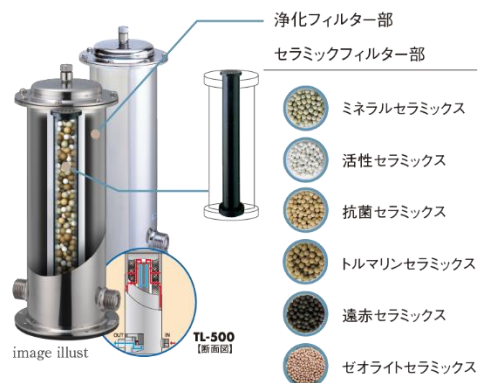


image illust

断熱性、遮音性を高める
二重サッシ
※一部除く

■タカラレーベングループのオリジナルウォーターシステム〈ルイックプロジェクト〉

水。生命を維持するために欠かせない要素であり、様々な活動を営むために必要となるものでもあります。毎日の生活の中でもあらゆるシーンで使われ、暮らしの基盤と呼べるほど大切な存在です。タカラレーベンは、この「水」を変えることで暮らしを大きく変えることができる、と考えました。そして生まれたのが、タカラレーベングループのオリジナルウォーターシステム〈ルイックプロジェクト〉です。住まいの中で使われる「水」にこだわることで、快適に過ごせる理想的な暮らしを追求してきました。



■タカラレーベングループの新型コロナウイルス感染防止策について

タカラレーベングループでは、新型コロナウイルスの感染拡大防止の観点から、お客様、スタッフ、関係先等の皆様の安全・安心を第一に考え、政府指導に基づいた対応を実施しております。

<https://www.leben-style.jp/lp-corona/lbn-hirosaki.html>

■ 物件概要

名 称 : レーベン弘前 THE MID TOWER

所 在 地 : マンション : 青森県弘前市大字駅前二丁目 9-1

隔地駐車場 : 青森県弘前市大字駅前二丁目 3-10、3-12 (地番)

構造・規模 : 鉄筋コンクリート造地上 15 階建

総 戸 数 : 84 戸 (他、管理事務室 1 戸、ゲストルーム 1 戸)

間 取 り : 2LDK~4LDK

住戸専有面積 : 64.04m²~90.04m²

駐 車 場 : 敷地内駐車場 64 台 (屋外平置 54 台、大型平置 1 台、車椅子使用者優先平置 1 台、屋内平置 8 台)、隔地駐車場 20 台 (平置 10 台、軽自動車専用平置 10 台)

駐 輪 場 : 84 台 (平置 2 台、2 段ラック上段 41 台・下段 41 台)

ミニバイク置き場 : 5 台

U R L : <https://www.leben-style.jp/search/lbn-hirosaki/>

■ 会社概要 (タカラレーベン東北)

商 号 : 株式会社タカラレーベン東北

代 表 者 : 代表取締役 原 忠行

所 在 地 : 〒980-0021 宮城県仙台市青葉区中央 2-2-10 仙都会館ビル 5F

設 立 : 1979 年 4 月

事 業 内 容 : 東北地方における自社ブランドマンション「レーベン」・「ネベル」シリーズ及び、一戸建新築分譲住宅の企画・開発・並びに販売

資 本 金 : 8,000 万円

U R L : <https://leben-t.co.jp/>

【モデルルームに関するお問い合わせ先】

株式会社タカラレーベン東北

第一営業部

担当：平野

Tel : 0120-916-090