

2021年4月22日
株式会社タカラレーベン東北

「ザ・レーベン上杉三丁目」販売開始のお知らせ ～不動の建築に、永遠が宿る。～

株式会社タカラレーベン（本社：東京都千代田区／代表取締役：島田和一）のグループ会社である株式会社タカラレーベン東北（本社：宮城県仙台市／代表取締役：原忠行）は、4月23日より宮城県仙台市において「ザ・レーベン上杉三丁目」の販売を開始いたします。



■ コンセプト

沈黙の建築

静かな佇まいのなかに秘められた、厳格なる意志。
 建築、デザイン、安全性や快適性、全ての心地に目を光らせたプラン。
 この場所だから感じて欲しい、姿がある。
 あなたのなかにある感性の引き出しに、そっとアクセスする鍵がある。

■ ロケーション

上杉三丁目、人生には絢爛も静寂も

青葉区上杉において、仙台駅都心のきらめきを感じるエリア「上杉三丁目」に誕生。



■ デザイン

敢えて伏せた入口を持つ邸宅。その存在感に、何を想う。

永く色褪せない世界を築いていく。そう願う、あなただけの時間は、やがて家族やかけがえのない人とともに、人生というものをつくりあげる。それはどんな色なのかは未だ分からないとしても、きっと鮮やかに光り輝いていくのでしょう。

わたしたちの創造する住まいは、ひとりひとりのこうした世界に寄り添いながら、そして、少しだけ感性を刺激しながら色褪せない世界をつくりあげてゆきます。



ゆっくりと、しかし確かに「誇り」は醸成されてゆく。

「THE LEBEN 上杉三丁目」は、その冠のとおり、いつも以上のプレミアムな世界を描いています。仙台において良質な邸宅地として名高い「上杉エリア」のなかでも、その静謐な住環境というだけに留まらず、仙台駅や駅前周辺をとりまくビジネス街や繁華街へも至近という「上杉三丁目」を手に入れました。

だからこそ、この立地背景に相応しい感性が住まいづくりに反映されなくてはなりません。この場所、この住まいを選んでいただいたあなたの時間が、より一層煌めくために。

建築デザインのテーマである「沈黙の建築」は、人、街、そしてあらゆる自然環境を包み込む大いなる「包容力」を意図しています。緻密に計算された意匠デザイン、その素材感やそこに生まれる時間。静かでありながらも、その存在感はひと際際立ち、上杉の新たなる風景を創り出すでしょう。

もちろん、住戸にも様々なプランを、そして設備スペックに於いても、ワンランク上という言葉では表現することがはばかれるような仕様を施しています。あなたの誇りは、色褪せることなく、この上杉三丁目の地から永きにわたり紡がれてゆくことでしょう。



■ プラン

あらゆるライフスタイルに対応する豊富なプランバリエーション。

A TYPE 4LDK+3WIC 83.85㎡ (約23,269円)



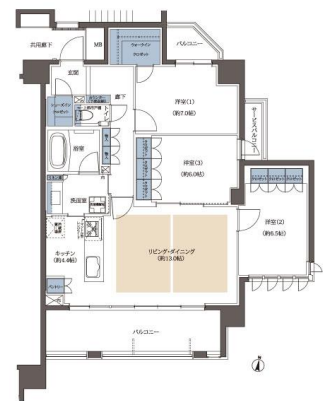
D TYPE 3LDK+WIC+SIC 76.53㎡ (約21,291円)



F TYPE 3LDK+WIC 72.10㎡ (約21,811円)



Gp TYPE 3LDK+WIC+SIC 88.56㎡ (約25,781円)



■ 設備仕様



※参考写真

【Disposer】

毎日発生する生ゴミを瞬時に破砕、浄化槽に流し込みいつもキッチンを清潔にします。



※参考写真

【Dishwasher】

後片付けの手間を減らし、家事をサポートする食器洗い乾燥機。



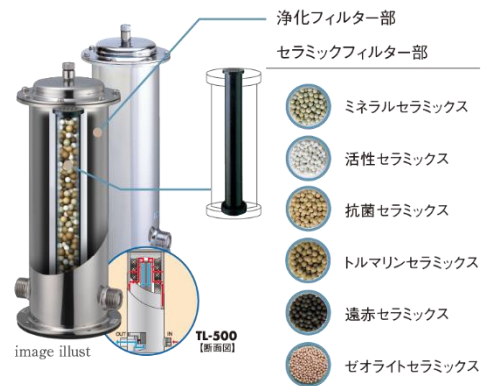
※Image Photo

【Floor Heating】

ホコリを巻き上げず、足下から暖める床暖房を採用。

■ タカラレーベングループのオリジナルウォーターシステム〈ルイックプロジェクト〉

水。生命を維持するために欠かせない要素であり、様々な活動を営むために必要となるものでもあります。毎日の生活の中でもあらゆるシーンで使われ、暮らしの基盤と呼べるほど大切な存在です。タカラレーベンは、この「水」を変えることで暮らしを大きく変えることができる、と考えました。そして生まれたのが、タカラレーベングループのオリジナルウォーターシステム〈ルイックプロジェクト〉です。住まいの中で使われる「水」にこだわることで、快適に過ごせる理想的な暮らしを追求してきました。



■ タカラレーベングループの新型コロナウイルス感染防止策について

タカラレーベングループでは、新型コロナウイルスの感染拡大防止の観点から、お客様、スタッフ、関係先等の皆様の安全・安心を第一に考え、政府指導に基づいた対応を実施しております。

<https://www.leben-style.jp/lp-corona/lbn-kamisugi3.html>

■ 物件概要

- 名 称 : ザ・レーベン上杉三丁目
所 在 地 : 宮城県仙台市青葉区上杉三丁目 112 番 (地番)
構造・規模 : 鉄筋コンクリート造地上 10 階建
総 戸 数 : 53 戸 (他、管理事務室 1 戸)
間 取 り : 2LDK~4LDK
住戸専有面積 : 59.18 m²~88.56 m²
駐 車 場 : 27 台 (平置き 1 台・機械式 25 台・平置き来客用 1 台)
駐 輪 場 : 77 台 (平置き 4 台、ラック式 9 台、2 段ラック式 64 台)
ミニバイク置場 : 3 台
U R L : <https://www.leben-style.jp/search/lbn-kamisugi3/>

■ 会社概要（タカラレーベン）

商 号：株式会社タカラレーベン
代 表 者：代表取締役 島田 和一
所 在 地：〒100-0005 東京都千代田区丸の内 1-8-2 鉄鋼ビルディング 16F
設 立：1972年9月
事 業 内 容：自社ブランドマンション「レーベン」・「ネベル」シリーズ及び、
一戸建新築分譲住宅の企画・開発・並びに販売、
発電事業、ホテル事業、建替・再開発事業、海外での不動産販売事業 他
資 本 金：4,819百万円
U R L：<https://www.leben.co.jp/>

■ 会社概要（タカラレーベン東北）

商 号：株式会社タカラレーベン東北
代 表 者：代表取締役 原 忠行
所 在 地：〒980-0021 宮城県仙台市青葉区中央 2-2-10 仙都会館ビル 5F
設 立：1979年4月
事 業 内 容：東北地方における自社ブランドマンション「レーベン」・「ネベル」シリーズ及び、
一戸建新築分譲住宅の企画・開発・並びに販売
資 本 金：8,000万円
U R L：<https://leben-t.co.jp/>

【モデルルームに関するお問い合わせ先】

株式会社タカラレーベン東北

第一営業部

担当：玉澤

Tel：0120-918-576