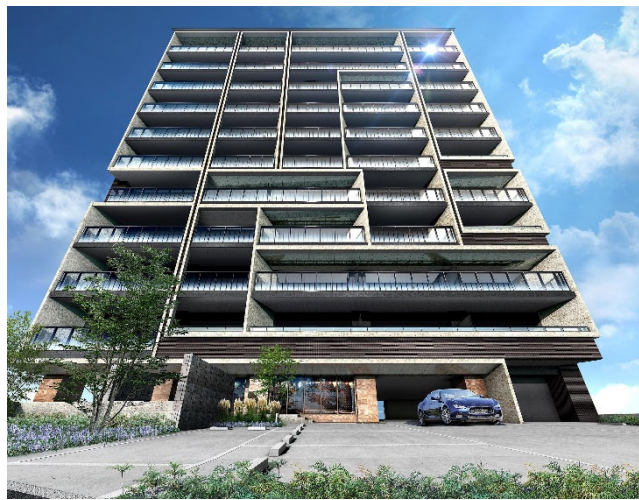


2020年2月14日  
株式会社タカラレーベン東北

## 「レーベン北上 THE PREMIER」販売開始のお知らせ ～美と利便に包まれた良質なロケーションを誇る邸宅が誕生～

株式会社タカラレーベン東北（本社：宮城県仙台市／代表取締役：原忠行）は、2月14日より岩手県北上市において「レーベン北上 THE PREMIER」の販売を開始致しました。



当物件は、東北新幹線、東北本線と北上線が乗り入れるJR「北上」駅より徒歩7分、北上市の中心街として公共施設から生活利便施設、医療・教育機関が密集する、交通利便性が高いエリアに位置します。

北上市は2010年以降最深積雪年平均45cmと日本有数の雪国である一方、彩とりどりの季節を反映する北上川や桜並木が象徴とされる美しい景観を誇ります。そのような北上の中心「大通り」に14年ぶりに誕生する当マンション\*は、雪庇対策を施し、外壁断熱・二重サッシで室内への外気の影響を軽減し、さらに各住戸では温水式床暖房を標準装備しております。敷地内はロードヒーティングを備え、マンションならではの雪かきの必要ない快適な冬をお過ごしいただけます。また、豊かな暮らしを演出するゲストルームや天候に左右されることなく身体を動かしてリフレッシュできるフィットネスルームを備え、充実の共用施設が生活を彩ります。

当社並びにグループ会社一同は、岩手県及び東北地方においても、住まいの快適性とデザイン性を追求し続け、「タカラレーベングループならではのスタイル」の提供を目指し様々な取り組みを続けて参ります。また、「居住者と周辺環境との調和を最適な形で実現する」を共通コンセプトとして、すべてのこだわりを形にした住まいを提供して参ります。

※北上市大通りの地にマンションが建つのは14年ぶり（株式会社日本経済広告社調べ）

### ■物件の特長

#### <交通・生活利便性の高い立地>

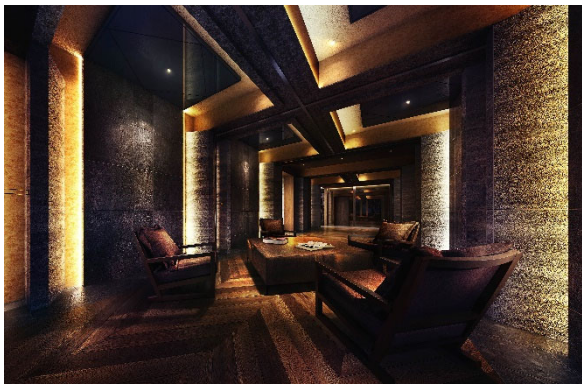
1. JR 東北新幹線・東北本線・北上線「北上」駅まで徒歩7分
2. 北上市役所をはじめ、北上郵便局などの公共機関が多数集積
3. 「さくら野百貨店北上店」、「ビッグハウス北上店」など生活利便施設も豊富
4. 「黒沢尻西小学校」や「北上済生会病院」も徒歩圏内に位置し、医療・教育環境も充実

## <快適生活を支える最新の設備が充実>

1. 生ごみを簡単に処理し、キッチン廻りを清潔に保つディスポーザを北上市内で初めて\*標準装備  
(※株式会社日本経済広告社調べ)
2. 雪庇対策のため屋上パラペットを約 80cm とし、安全性を向上
3. 二重サッシで気密性を高め、暖房効果を高めるだけでなく、外壁断熱を施し外気温による室内への影響を遮断
4. 敷地内ではロードヒーティングを備え、雪国のカーライフも万全サポート
5. 季節天候問わず汗を流せるフィットネスルームや、大切なゲストが宿泊可能なゲストルームを完備

### ■物件概要

名 称 : レーベン北上 THE PREMIER  
所 在 地 : 岩手県北上市大通り二丁目 47-2 他 (地番)  
構 造・規 模 : 鉄筋コンクリート造地上 11 階建  
総 戸 数 : 50 戸 (他、管理事務室、ゲストルーム、フィットネスルーム各 1 戸)  
間 取 り : 3LDK・4LDK  
住戸専有面積 : 66.94 m<sup>2</sup>~91.86 m<sup>2</sup>  
駐 車 場 : 57 台 (タワーパーキング 36 台、平置き駐車場 20 台、来客用駐車場 1 台)  
駐 輪 場 : 96 台 (スライドラック式、二段ラック式)  
バイク置き場 : 4 台  
タイヤ置き場 : 56 区画 (RV 用 20 区画、一般用 36 区画)  
U R L : <https://www.leben-style.jp/search/lbn-kitakami/>



### ■マンションイメージ

### ■会社概要 (株式会社タカラレーベン東北)

商 号 : 株式会社タカラレーベン東北  
代 表 者 : 代表取締役 原 忠行  
所 在 地 : 〒980-0021 宮城県仙台市青葉区中央 2-2-10 仙都会館ビル 5F  
設 立 : 1979 年 4 月  
事 業 内 容 : 自社ブランドマンション「レーベン」シリーズ及び、  
一戸建新築分譲住宅の企画・開発・並びに販売  
資 本 金 : 8,000 万円  
U R L : <http://leben-t.co.jp/>

**【モデルルームに関するお問い合わせ先】**

株式会社タカラレーベン東北

第1営業部

担当：榎

Tel : 0120-915-086