

2018年10月30日
株式会社タカラレーベン

「レーベン盛岡中央通 THE BIRTH」モデルルームオープンのお知らせ ～中央通りアドレス「再開発」プロジェクト～

株式会社タカラレーベン（本社：東京都千代田区/代表取締役：島田和一）は、10月27日に、岩手県盛岡市に同県において初となるプロジェクト「レーベン盛岡中央通 THE BIRTH」のモデルルームをオープンしました事をお知らせします。当プロジェクトは、盛岡市中心市街地活性化基本計画に基づく優良建築物等整備事業です。



当物件は、中央通り南面に接道し、大通りアーケード街徒歩3分、映画館通りまで徒歩5分と、商業施設はもちろん医療・文化施設・金融機関など暮らしをサポートする施設も充実し、盛岡中心市街地立地を存分に享受できる立地となっております。また、岩手県 No.1 ターミナル駅である JR「盛岡」駅も徒歩11分と各都市へのアクセスも良好です。さらに、『盛岡さんさ踊り』のパレードコースのゴール付近に位置しているため、当パレードの最高潮に盛り上がるシーンを望む事が出来ます。

当社は、岩手県及び東北地方においても、住まいの快適性とデザイン性を追及し続け、「タカラレーベングループならではのスタイル」の提供を目指し様々な取り組みを続けて参ります。また、「居住者と周辺環境との調和を最適な形で実現する」を共通コンセプトとして、すべてのこだわりを形にした住まいを提供して参ります。

■物件の特長

<交通・生活利便性の高い立地>

1. 岩手県 No.1 ターミナル駅である JR「盛岡」駅まで徒歩11分（880m）
2. 飲食店、専門店が軒を連ねる大通りアーケード街まで徒歩3分（220m）
3. 「映画の街盛岡」と言われ全国的にも珍しい映画館通りまで徒歩5分（340m）

<充実した共用施設・雪対策設備>

1. ご家族や大切なゲストが宿泊できる「ゲストルーム」設備
2. 「ロードヒーティング」「温水ルームヒーター」「二重サッシ」等の充実した雪対策
3. ペットのお散歩帰りに便利な足洗い場設備

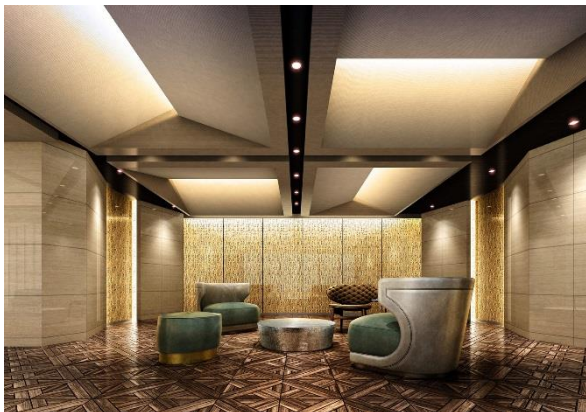
■モデルルーム概要

住 所 : 岩手県盛岡市中央通1丁目2-2 NTT東日本盛岡第2ビル1階
営 業 時 間 : 午前10時～午後6時(水曜日定休)
T E L : 0120-056-050

■物件概要

名 称 : レーベン盛岡中央通 THE BIRTH
所 在 地 : 岩手県盛岡市中央通3丁目4-1(地番)
構 造・規 模 : 鉄筋コンクリート造 地上13階建
総 戸 数 : 96戸(他管理事務室1戸、ゲストルーム1戸)
間 取 り : 2LDK～3LDK+S
住戸専有面積 : 55.10㎡～100.57㎡(MB面積含む)
駐 車 場 : 65台(内タワーパーキング64台、来客用平置1台、使用料未定)
駐 輪 場 : 106台(スライドラック式96台、一般平置5台、特殊平置5台、使用料未定)
バイク置き場 : 4台(使用料未定)
U R L : <http://www.leben-style.jp/search/lbn-morioka/>

■マンションイメージ



■会社概要

商 号 : 株式会社タカラレーベン
代 表 者 : 代表取締役 島田 和一
所 在 地 : 〒100-0005 東京都千代田区丸の内1-8-2 鉄鋼ビルディング16F
設 立 : 1972年9月
事 業 内 容 : 自社マンションブランド「レーベン」並びに都市型コンパクトマンション「ネベル」シリーズの開発・企画・販売
資 本 金 : 4,819百万円
U R L : <https://www.leben.co.jp/>

【事業に関するお問い合わせ先】

株式会社タカラレーベン 都市再生部 担当:寒河江
Tel : 03-6551-2152

【モデルルームに関するお問い合わせ先】

株式会社タカラレーベン東北 営業部営業2課 担当:榎
Tel : 0120-056-050

【本プレスリリースに関するお問い合わせ先】

株式会社タカラレーベン
経営企画部 広報課
担当:榎本
Tel : 03-6551-2130